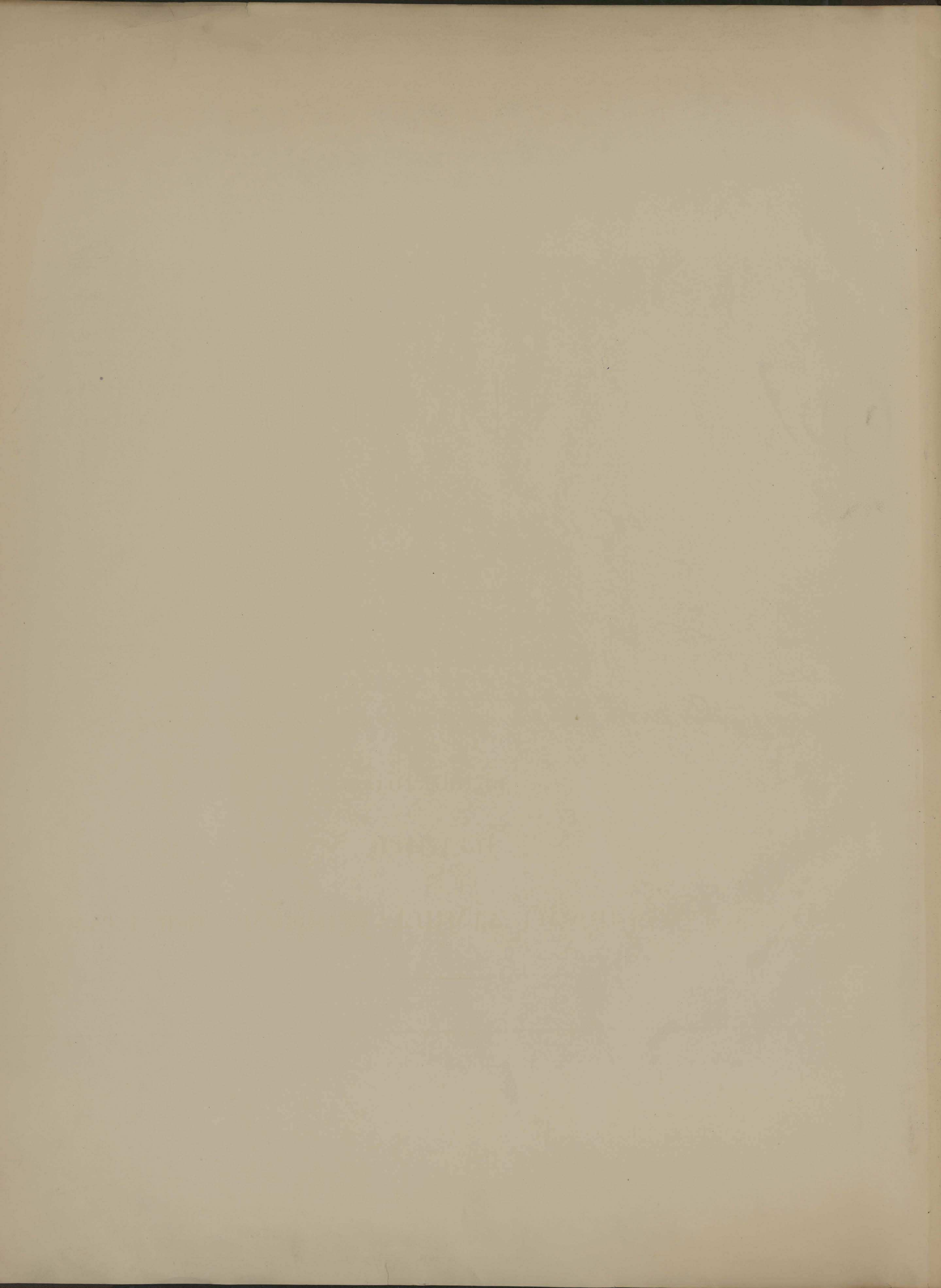


Атлас

Черного моря, сочинен
флота лейтен. Будищевым
в 1807 году



К 2. Чер 9
6

АТЛАСЪ

ЦЕРУЛТО МОРЕ



СОЧИНЕНЪ

Флота Лейтенантомъ Будищевымъ

въ 1807 Году

ИЗДАНЪ

ПРИ ГОСУДАРСТВЕННОМЪ АДМИРАЛТЕЙСКОМЪ ДЕПАРТАМЕНТЪ



Гравированъ и печатанъ въ Морской Типографии.

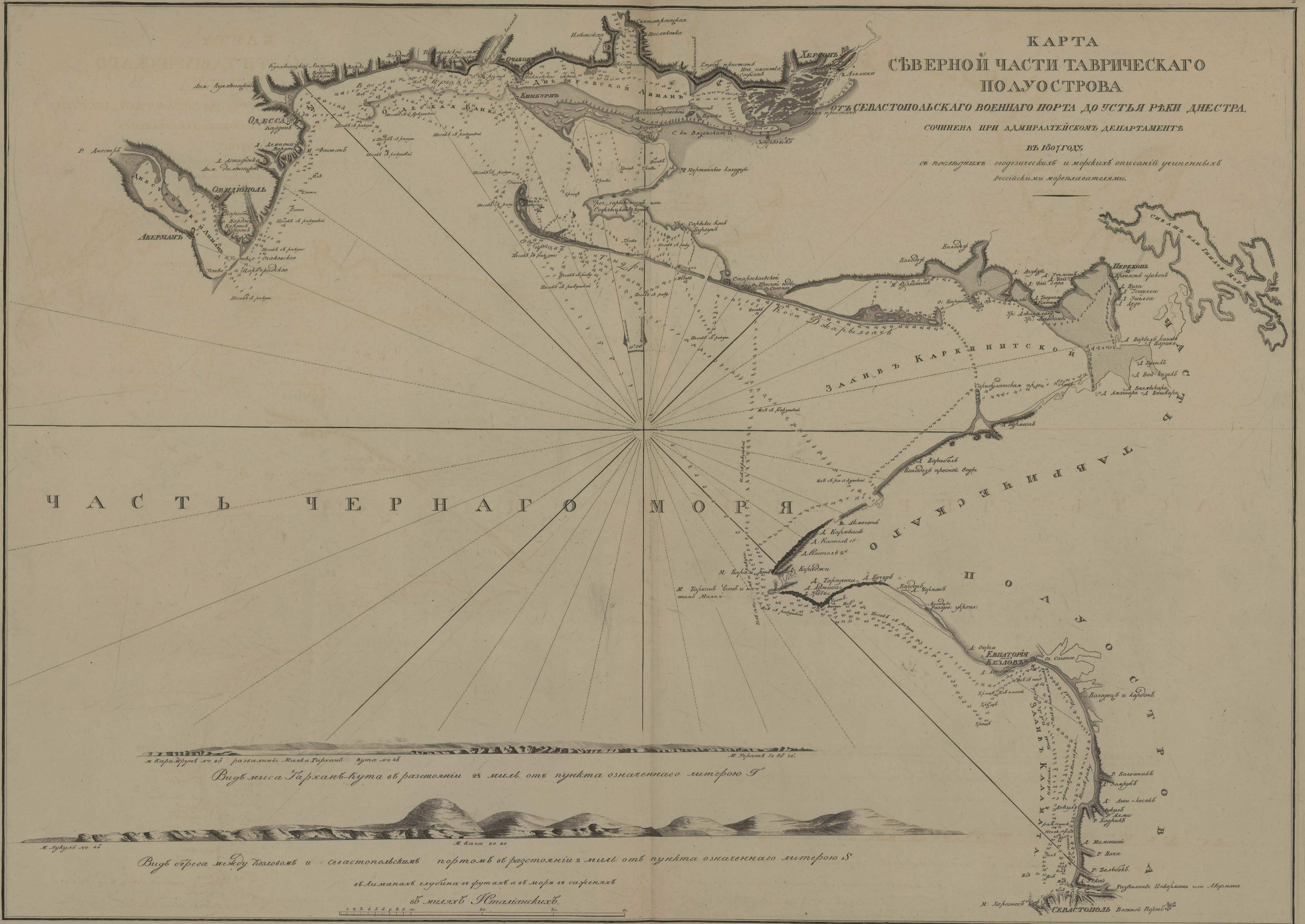
И нв. 13086

КАРТА СЪВЕРНОЙ ЧАСТИ ТАВРИЧЕСКАГО ПОЛУОСТРОВА

СОЧИНЕНА ПРИ АДМИРАЛТЕЙСКОМЪ ДЕПАРТАМЕНТѢ

ВЪ 1807 ГОДУ,

съ послѣднихъ геодезическихъ и морскихъ описаній усиленихъ
Россійскими мореплавателями.



ЧАСТЬ ЧЕРНАГО МОРЯ

ЗАЛИВЪ КАРКИНИТСКОИ

ТАВРИЧЕСКАГО

М. Каркинитъ № 20 развѣсивъ Мажа Тарханъ пута № 28

Видъ мыса Тарханъ-пута въ разстояніи 22 миль отъ пункта означеннаго литерою T

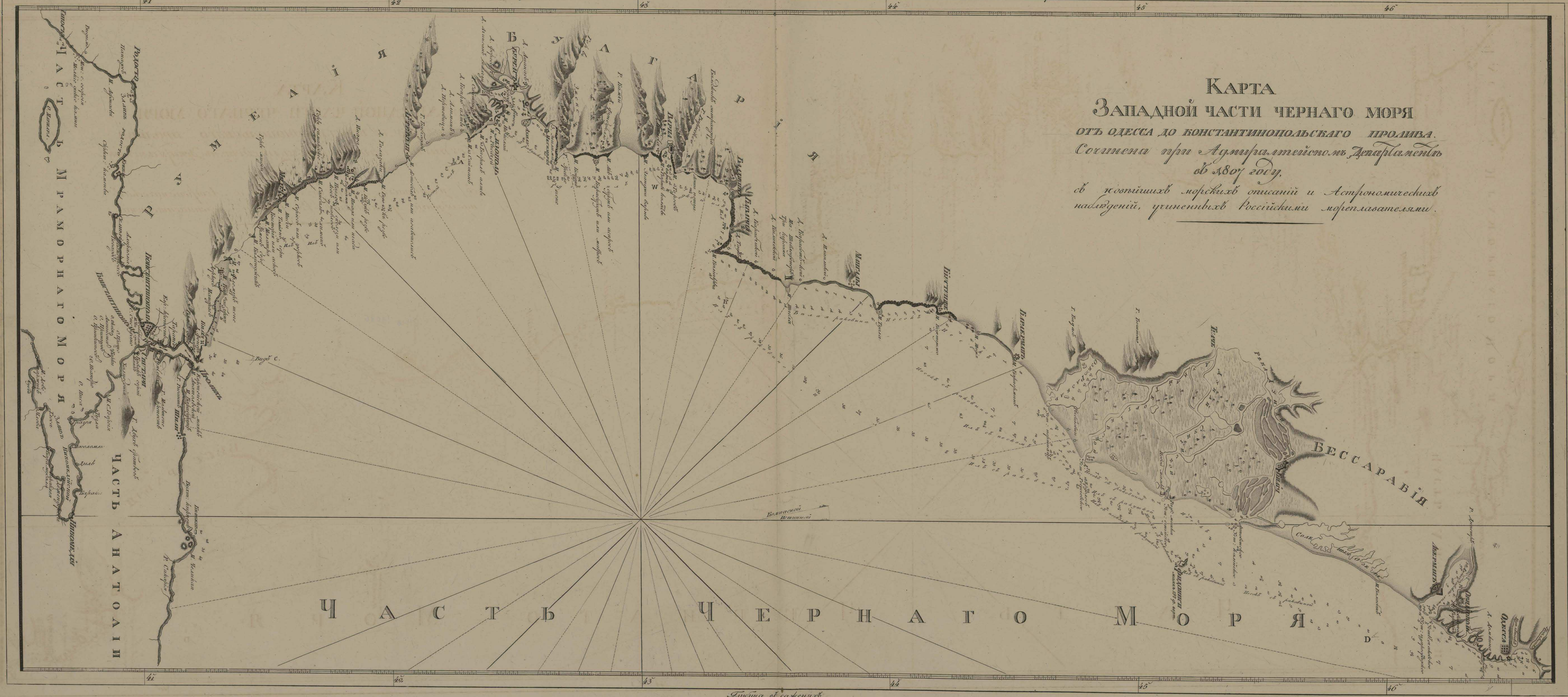
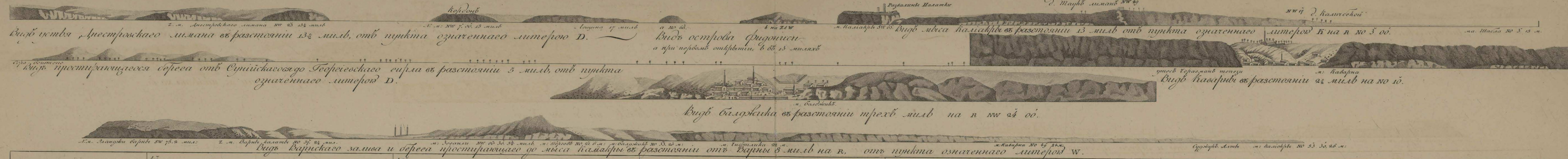
М. Лукулъ № 22

М. Каца № 20

Видъ берега между Пазовымъ и Севастопольскимъ портомъ въ разстояніи 2 миль отъ пункта означеннаго литерою S

въ лиманахъ глубина въ футахъ а въ морѣ въ сажняхъ
въ миляхъ Италийскихъ.

М. Херсонскій Севастополь Восточной Порты

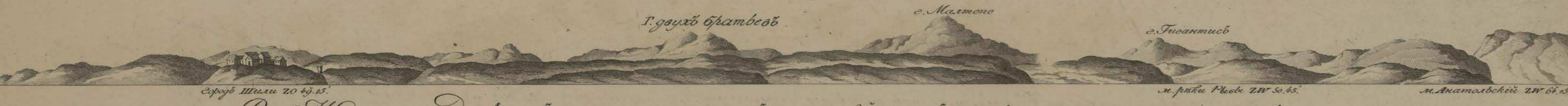




Видъ мѣста Биса, сѣвернѣе отъ онаго въ 4 милѣхъ на ш 1, отъ пункта означеннаго литерою В.



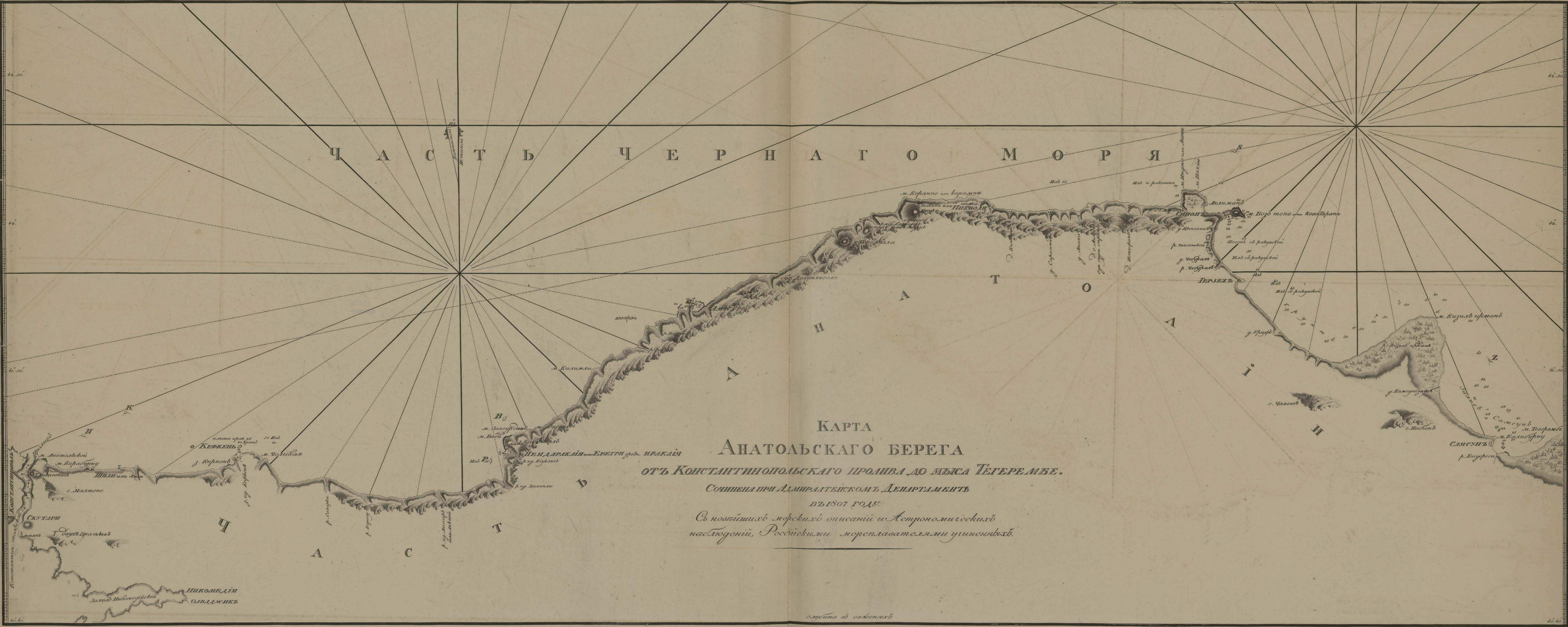
Видъ залива Диези, въ разстояніи 3 милъ на ш 74 отъ пункта означеннаго литерою Р.



Видъ Шили находясь отъ онаго въ 9 милѣхъ на ш 13, отъ пункта означеннаго литерою II.



Видъ залива Салсуна отъ пункта означеннаго литерою Z, въ 15 милѣхъ



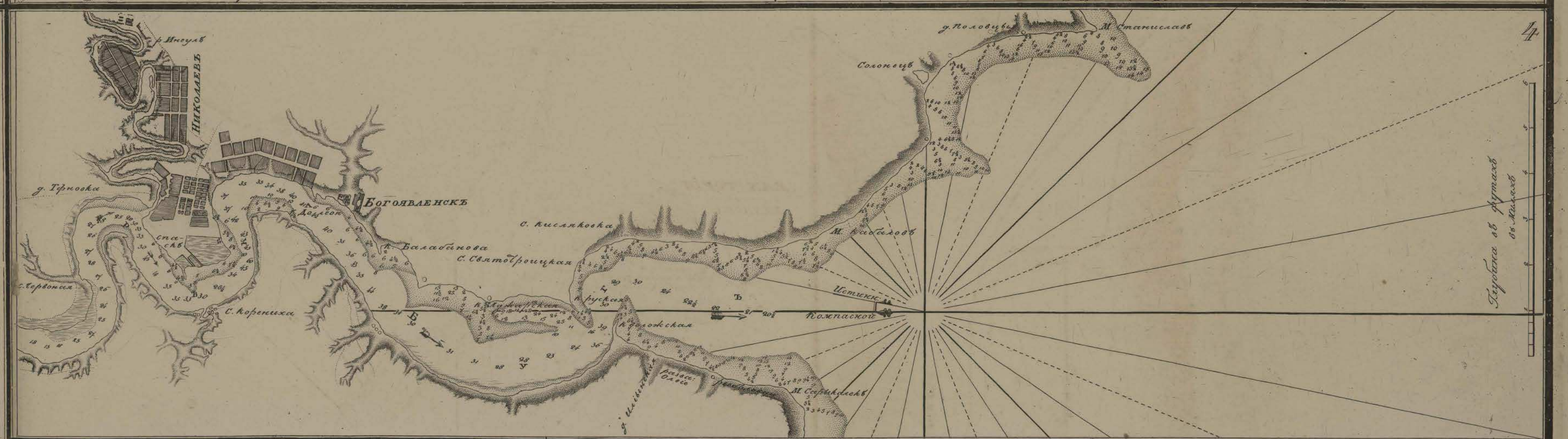
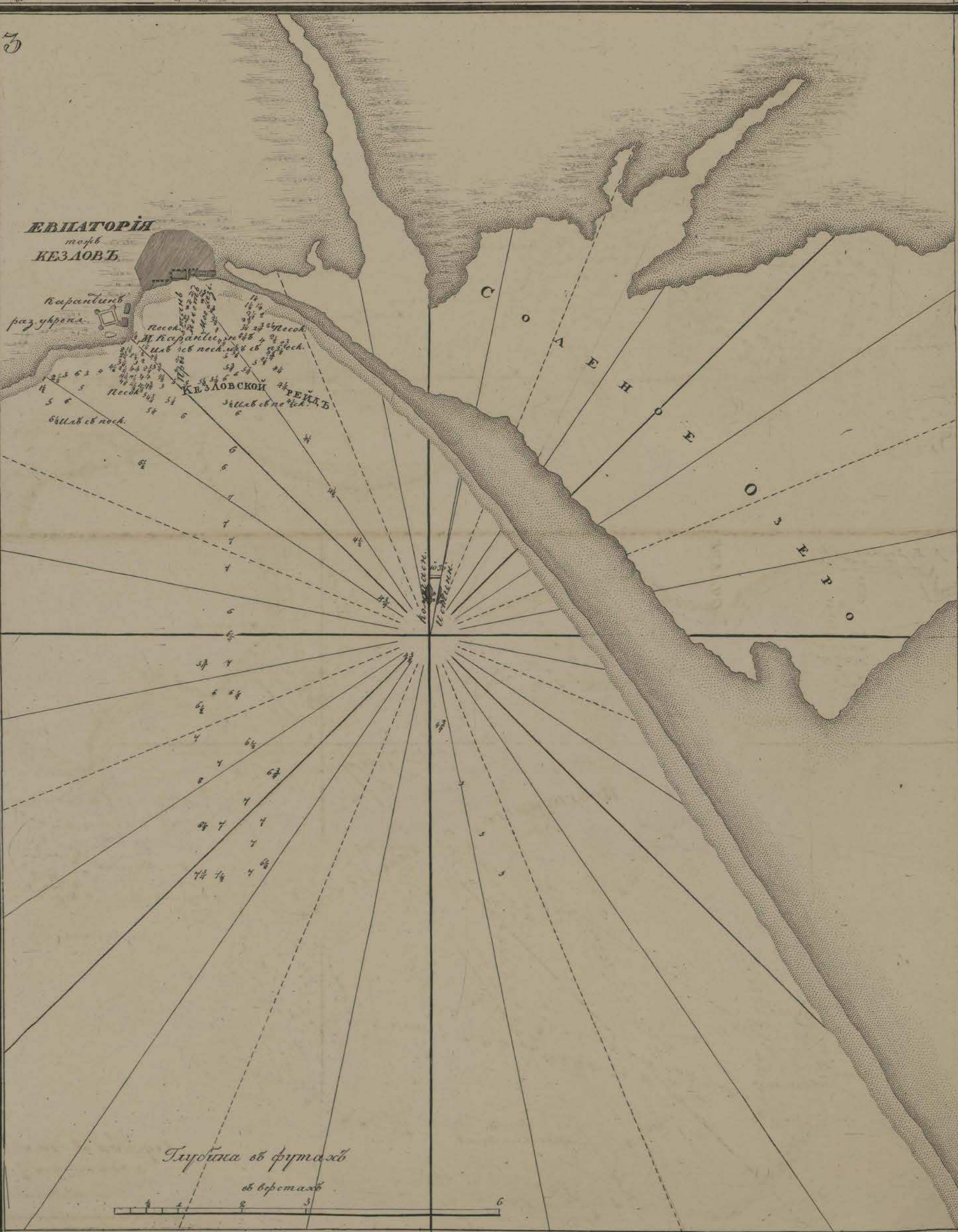
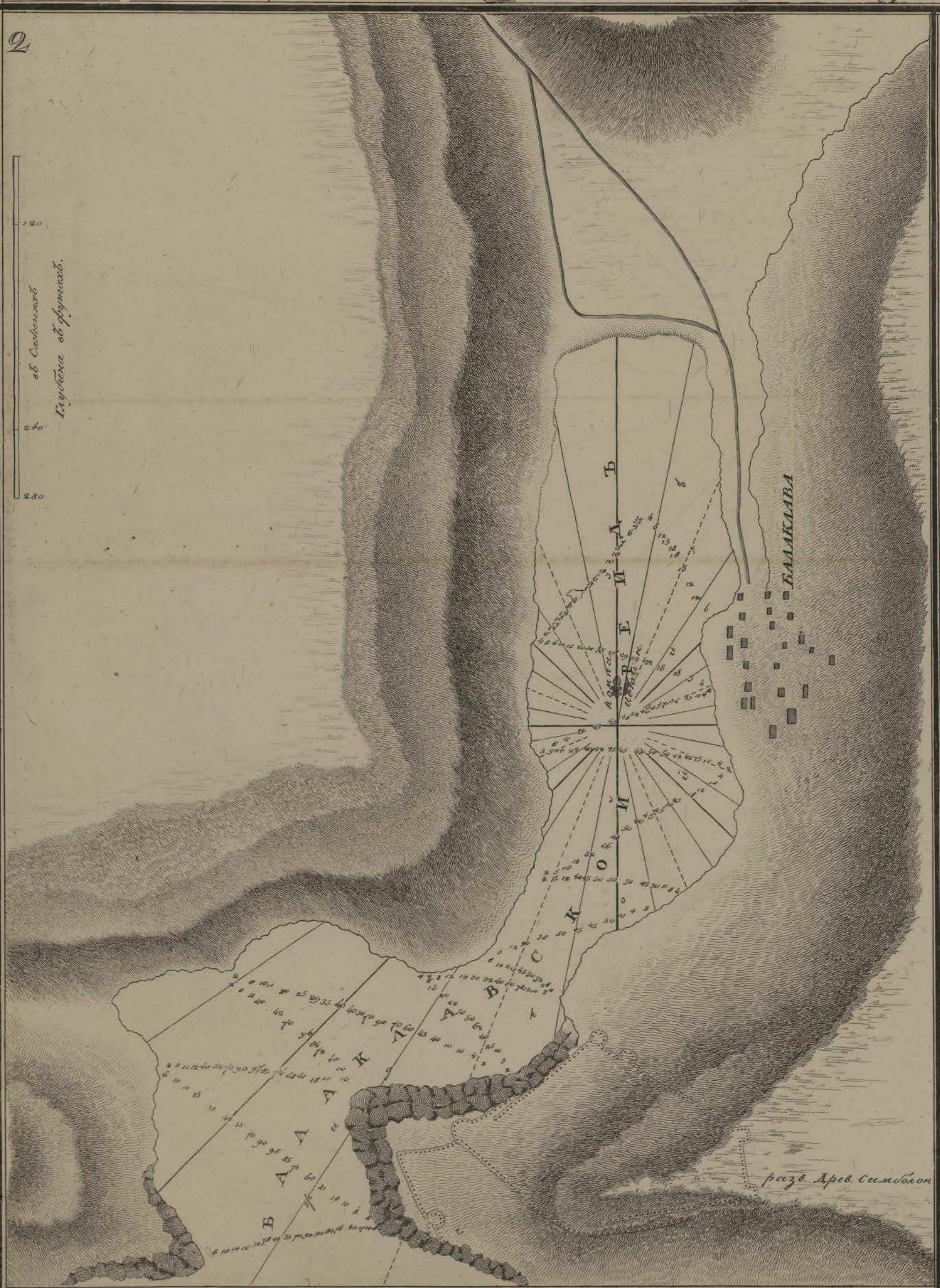
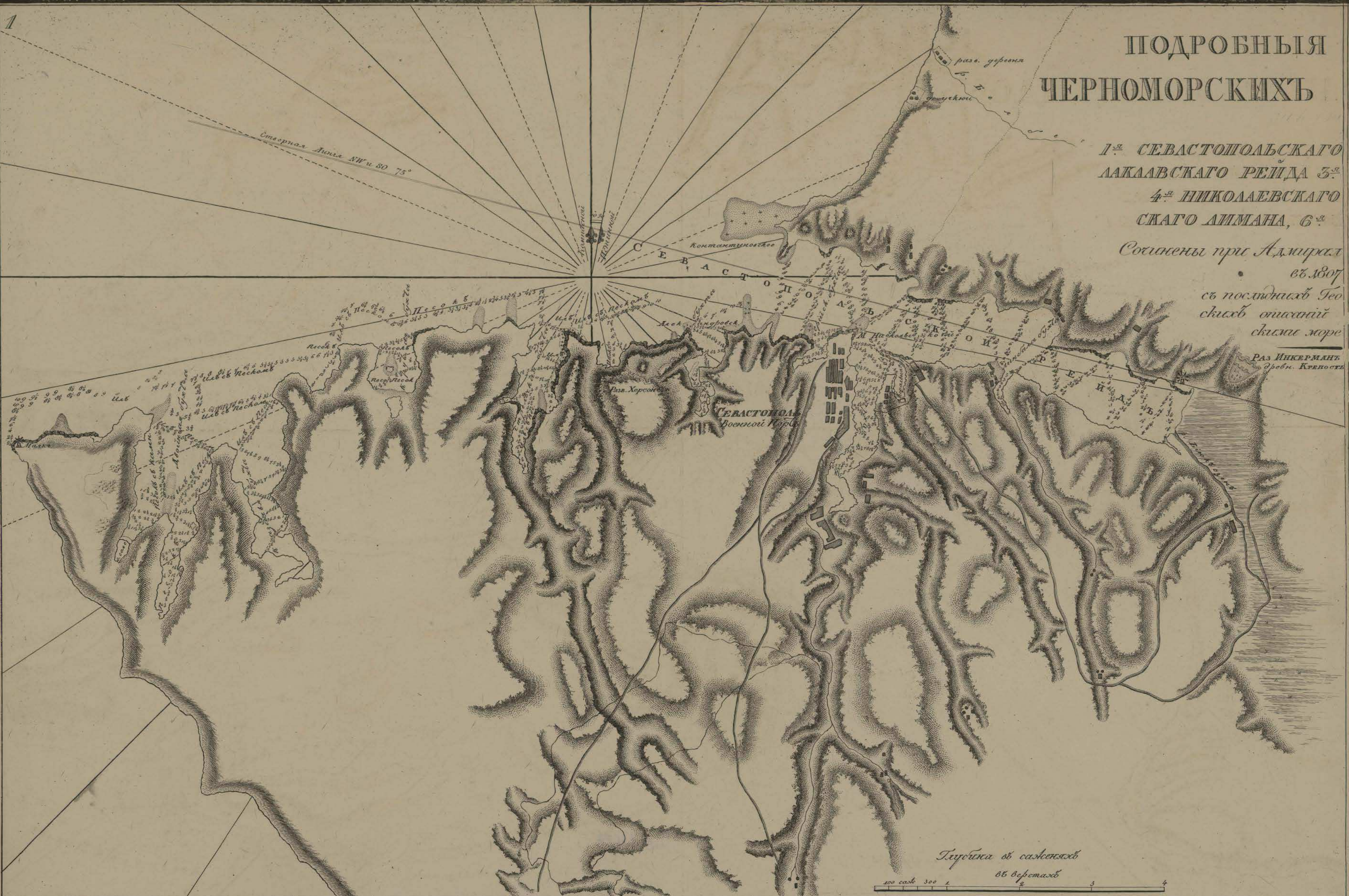
Видъ горъ прикрывающихъ низменнѣйшій берегъ острова и залива Кефкени, находясь въ разстояніи 22 милъ на ш 11, отъ пункта означеннаго литерою К.

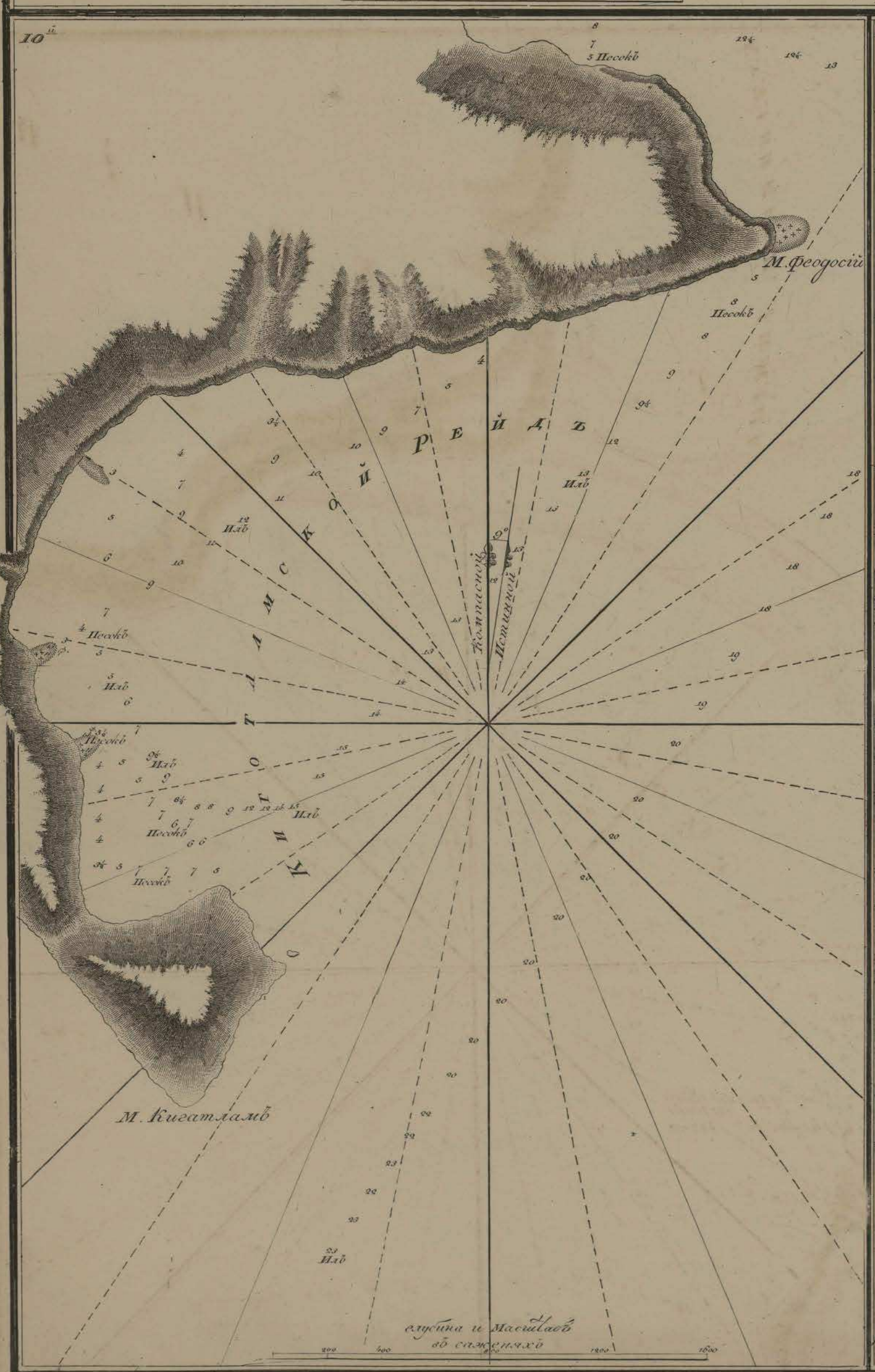
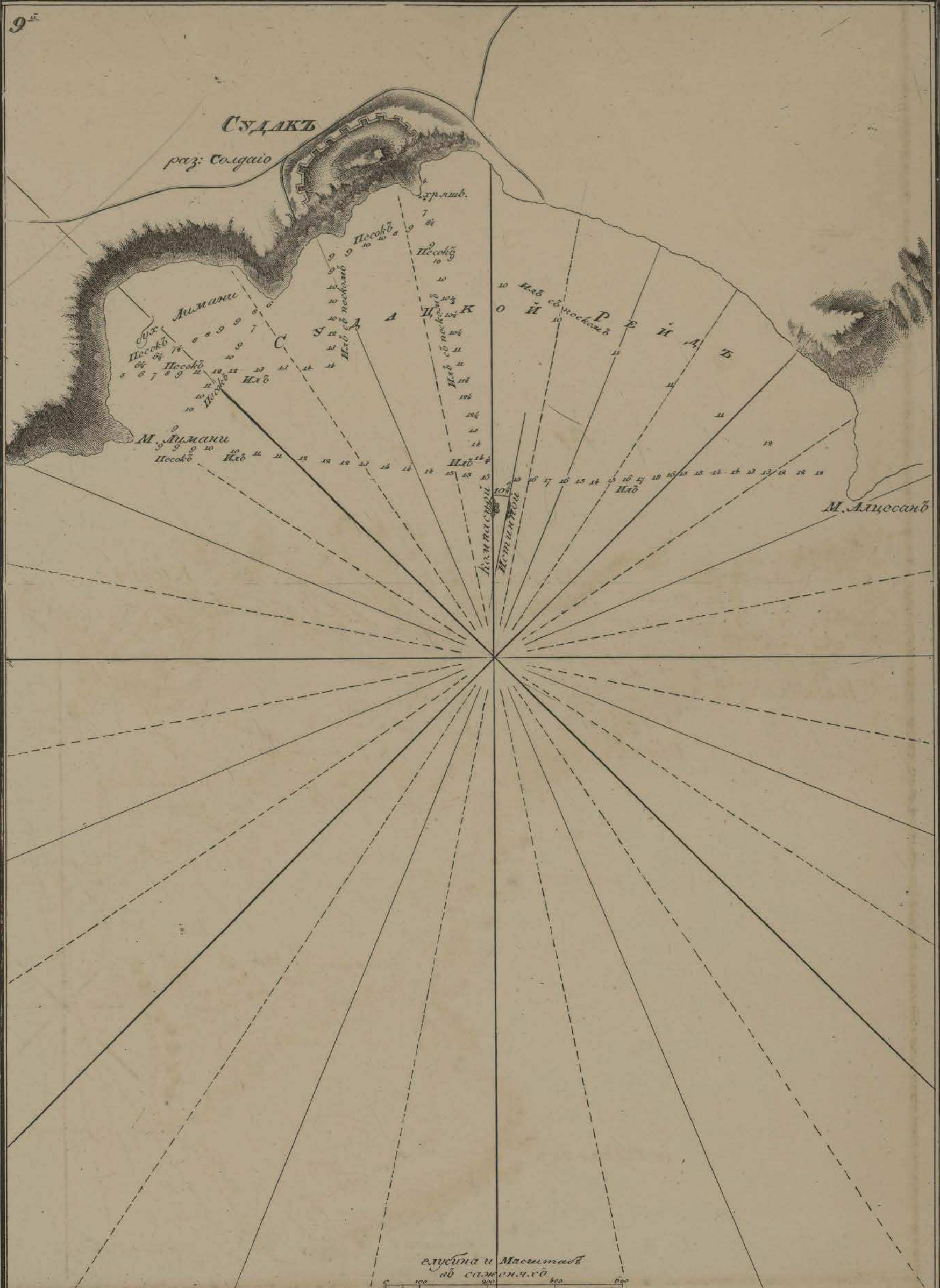
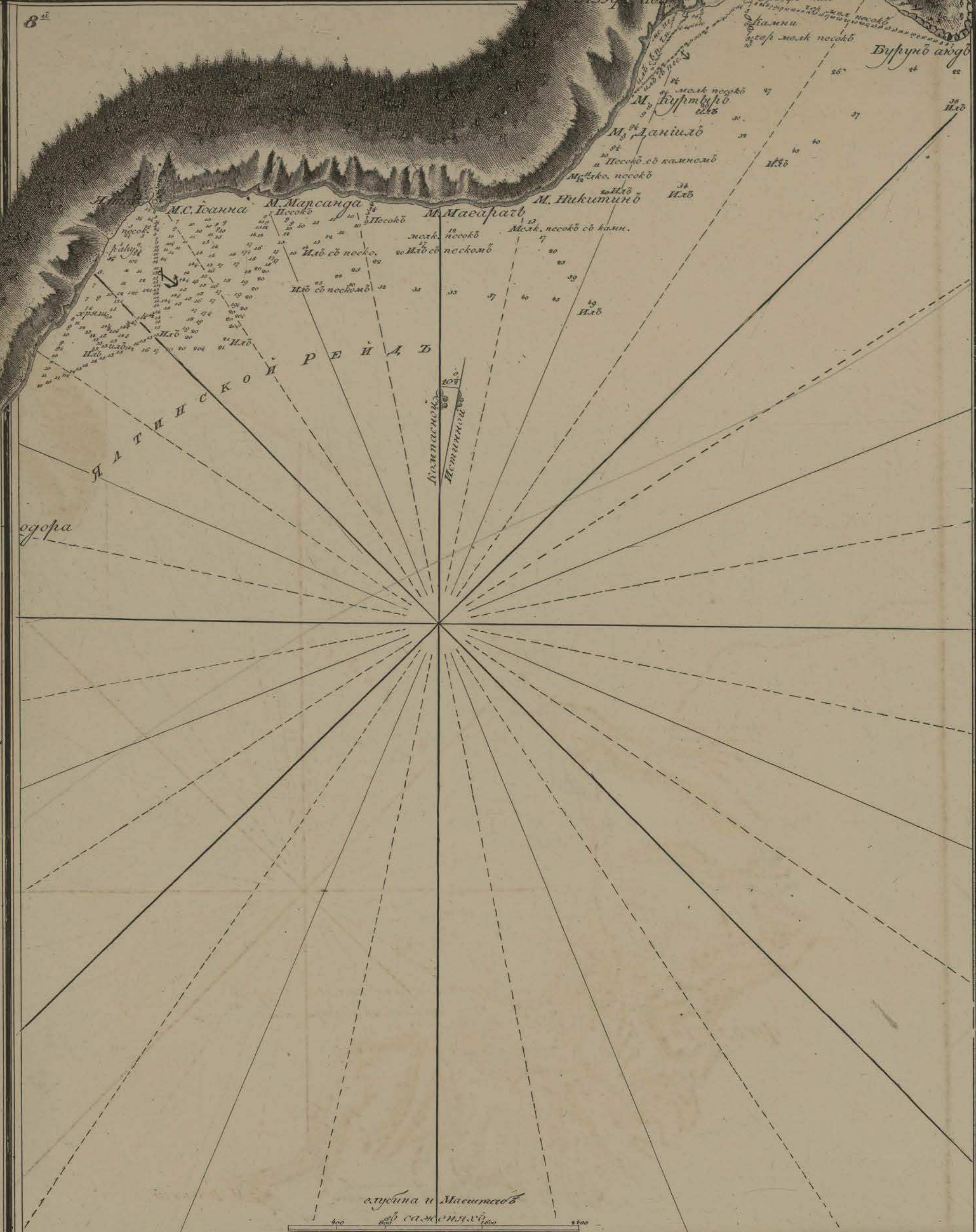


Видъ Сиона въ разстояніи 10 милъ, отъ пункта означеннаго литерою S.



Видъ горъ прикрывающихъ заливъ Салсунъ въ разстояніи 16 милъ, отъ пункта означеннаго литерою Z.



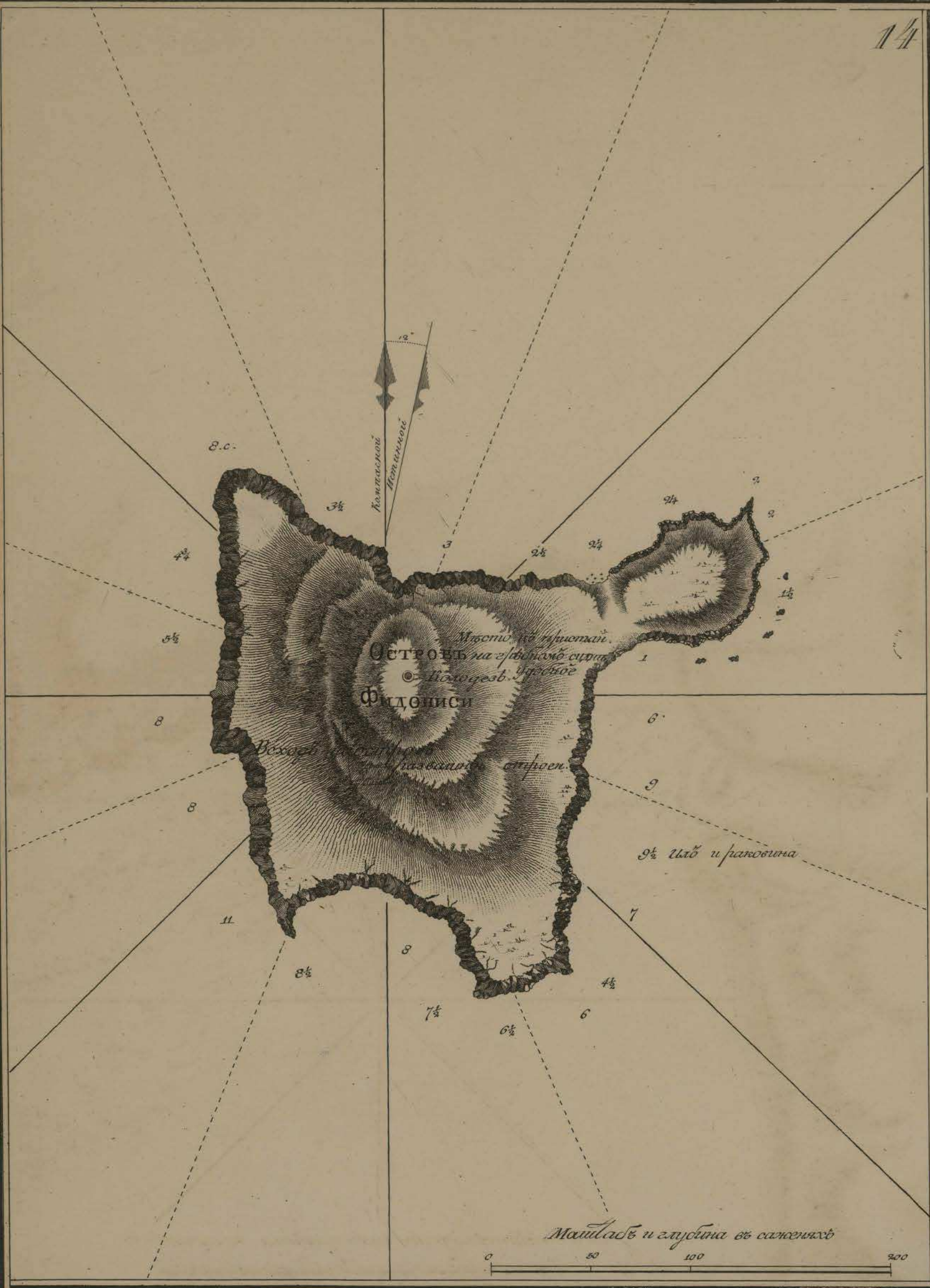


ЧАСТЬ ЧЕРНОГО МОРЯ

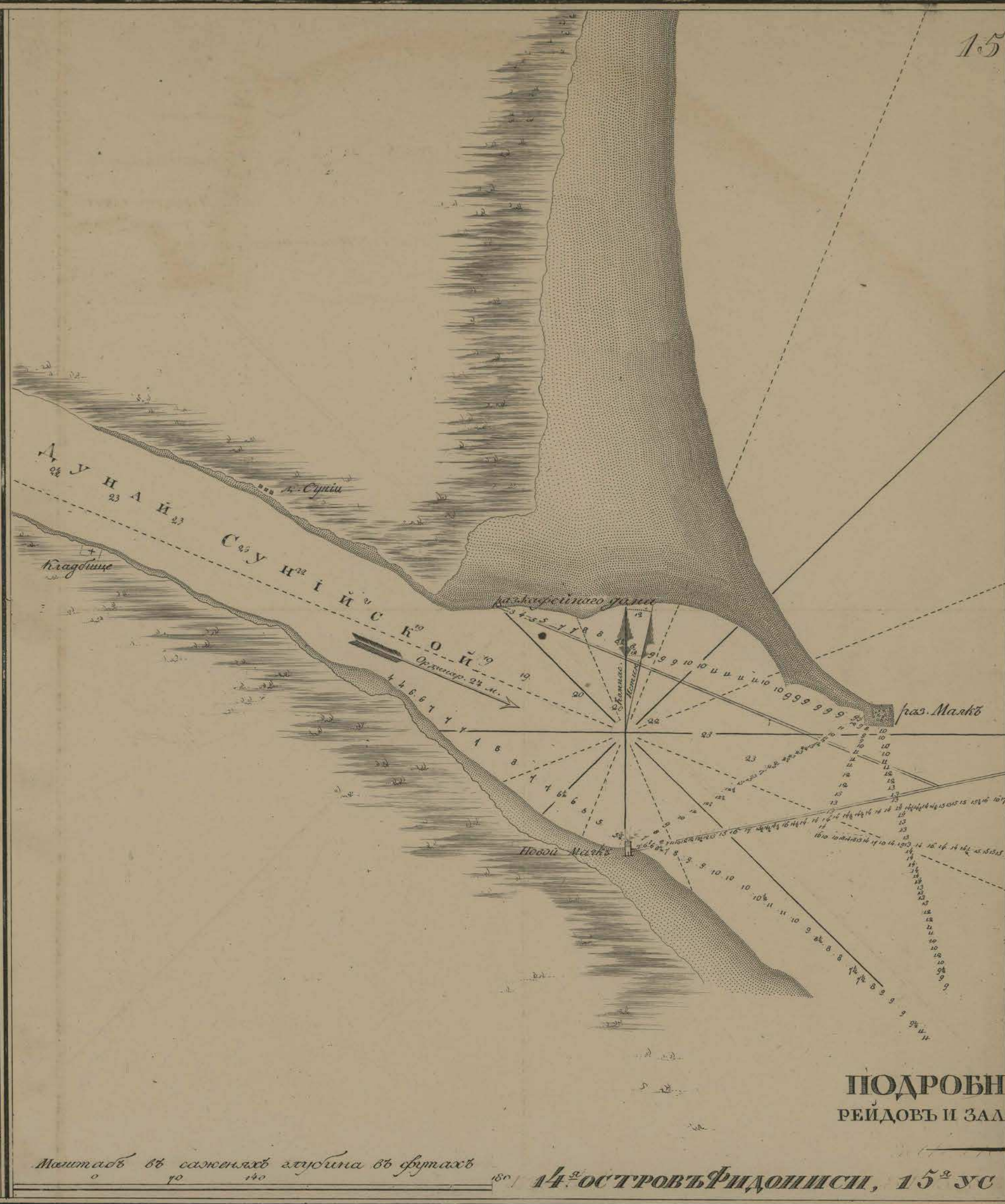
ПОДРОБНЫЯ КАРТЫ ЧЕРНОМОРСКИХЪ РЕЙДОВЪ,

7. ФЕОДОСИЙСКАГО, 8. ЯЛТИНСКАГО, 9. СЕВАСТОПОЛЬСКАГО, 10. КИГОТААМСКАГО, 11. ОДЕССКАГО РЕЙДОВЪ, 12. ОДЕССКОЙ БАНКИ, 13. УСТЬЕВЪ ДУНАЯ.

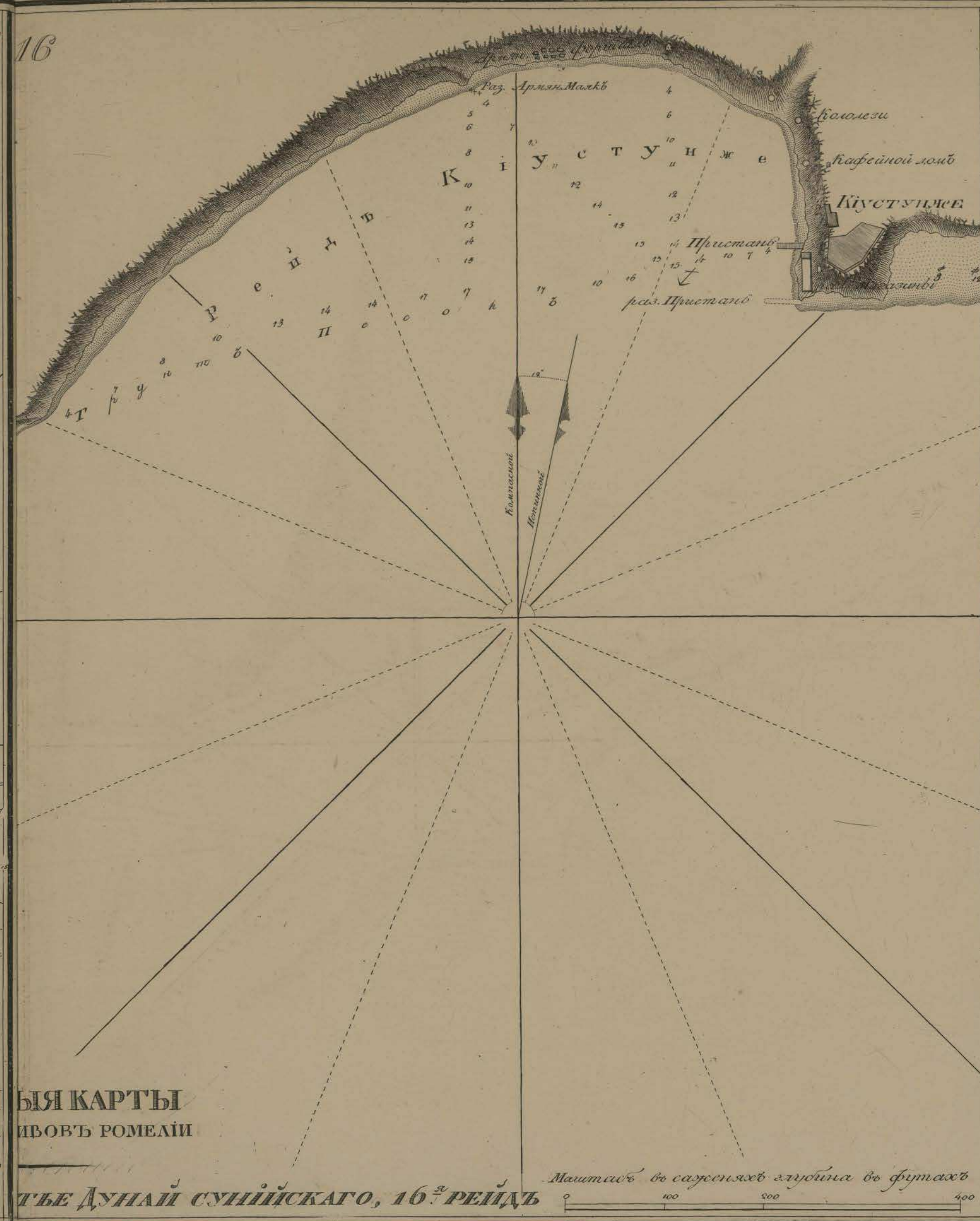
Сочинены при Адмиралтейскомъ Департаментѣ въ 1807 году съ послѣднихъ географическихъ описаній, упринципальныхъ Россійскими мореплавателями.



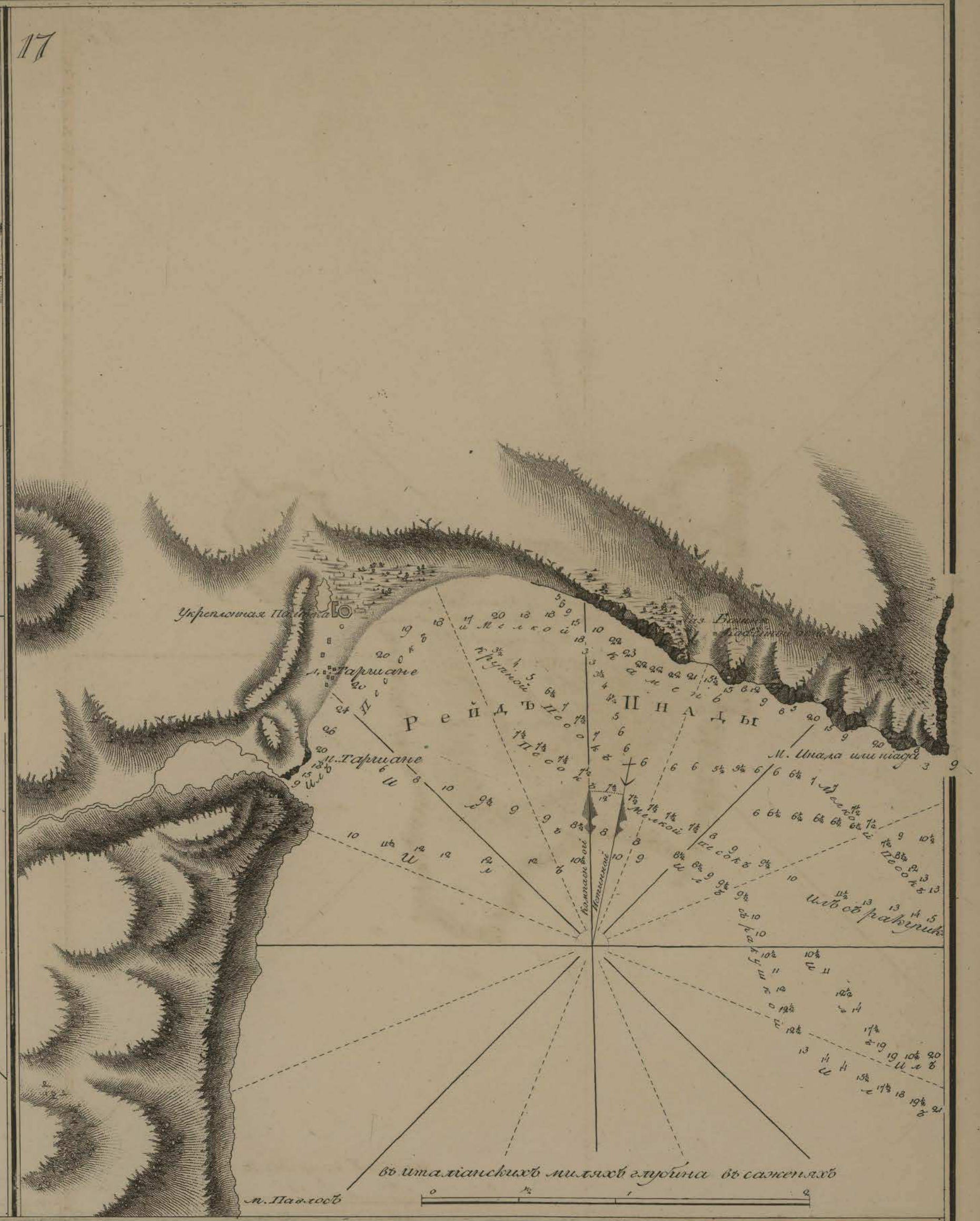
Майлабъ и глубина въ сажняхъ



Майлабъ въ сажняхъ глубина въ футахъ



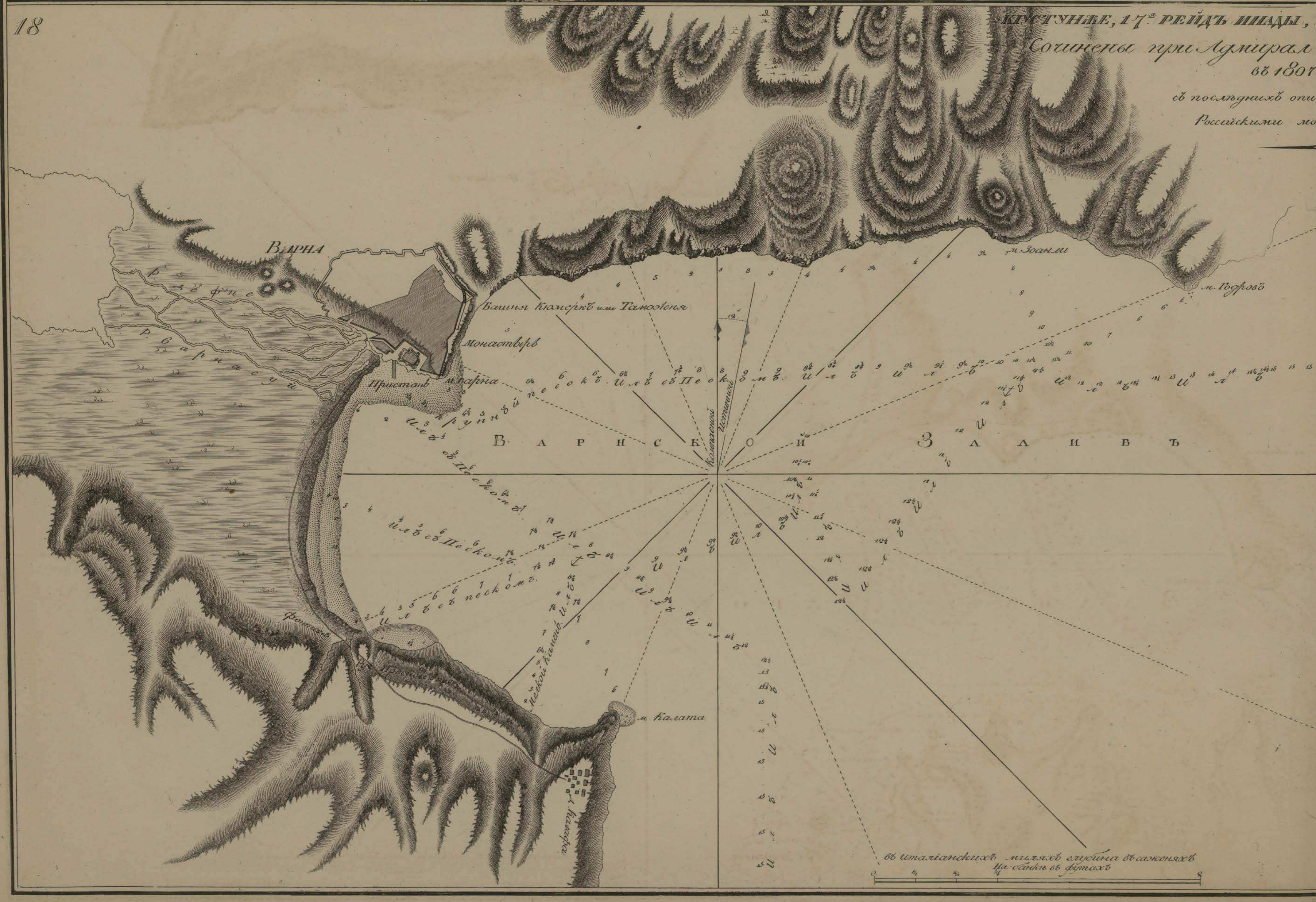
Майлабъ въ сажняхъ глубина въ футахъ



въ итальянскихъ милахъ глубина въ сажняхъ

ПОДРОБНЬЯ КАРТЫ РЕЙДОВЪ И ЗАЛИВОВЪ РОМЕЛИ

14° ОСТРОВЪ ФИДЕЛИСИ, 15° УСТЬЕ ДУНАЯ СУИЙСКАГО, 16° РЕЙДЪ

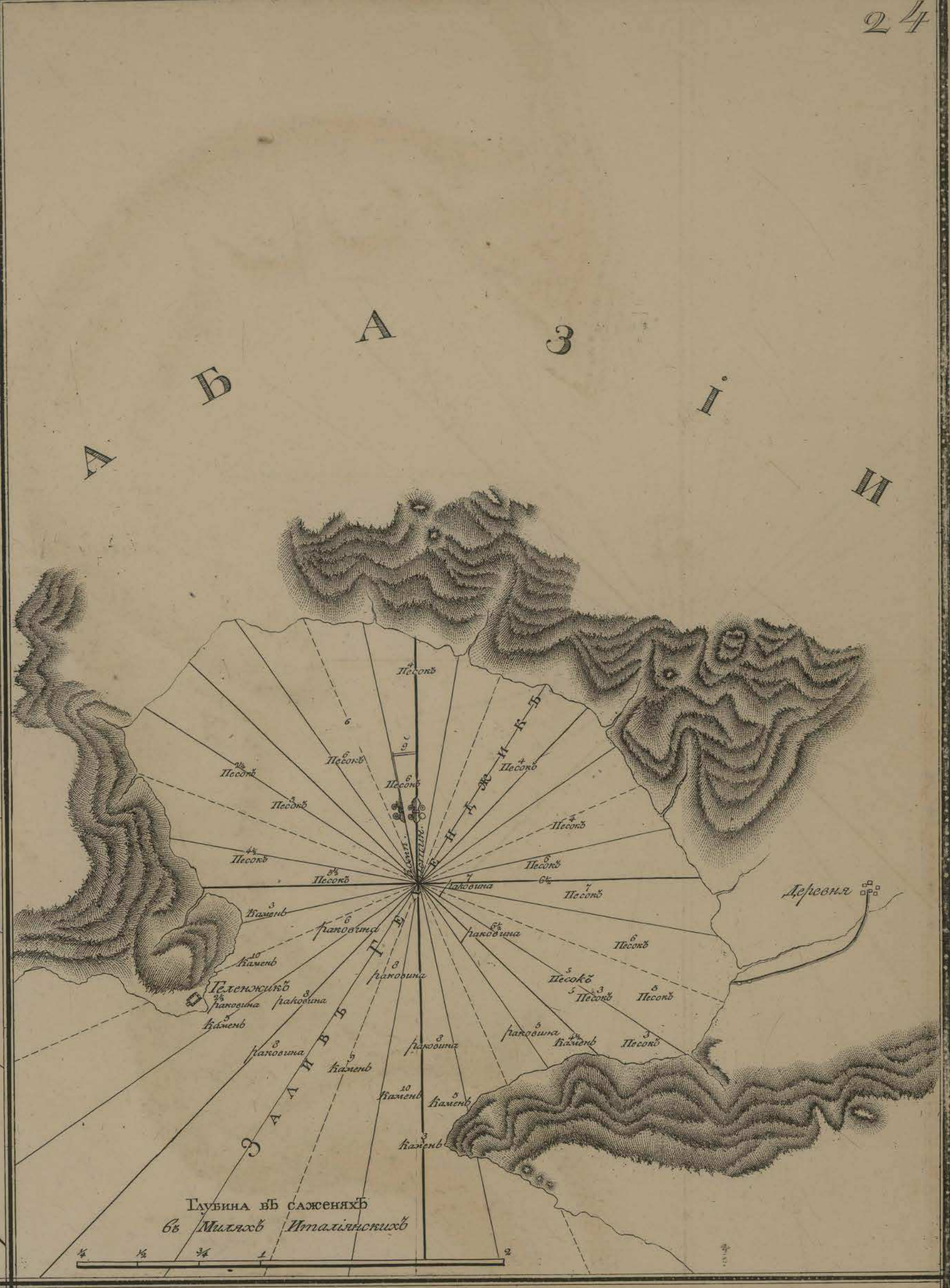
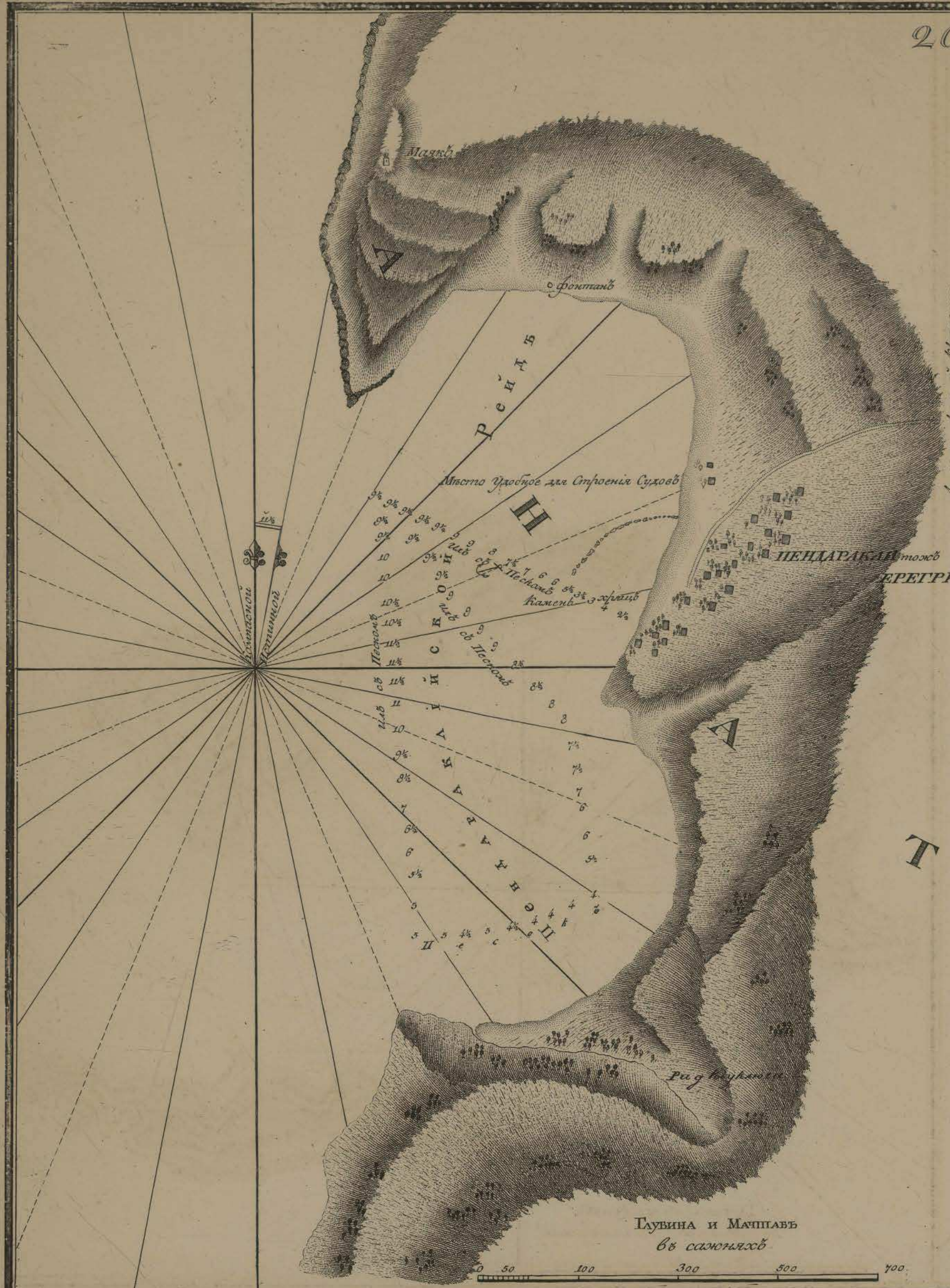


въ итальянскихъ милахъ глубина въ сажняхъ на саженъ въ футахъ



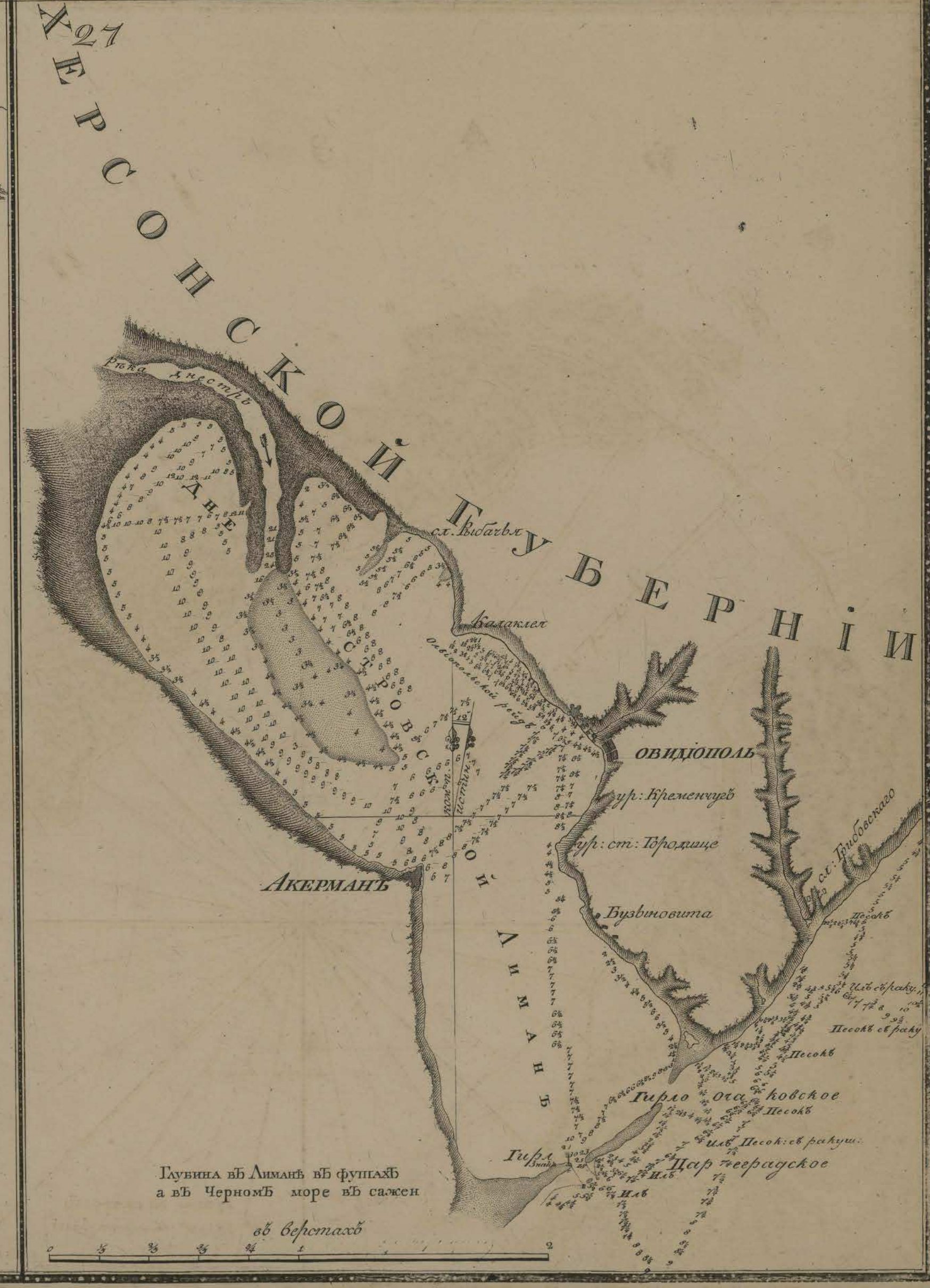
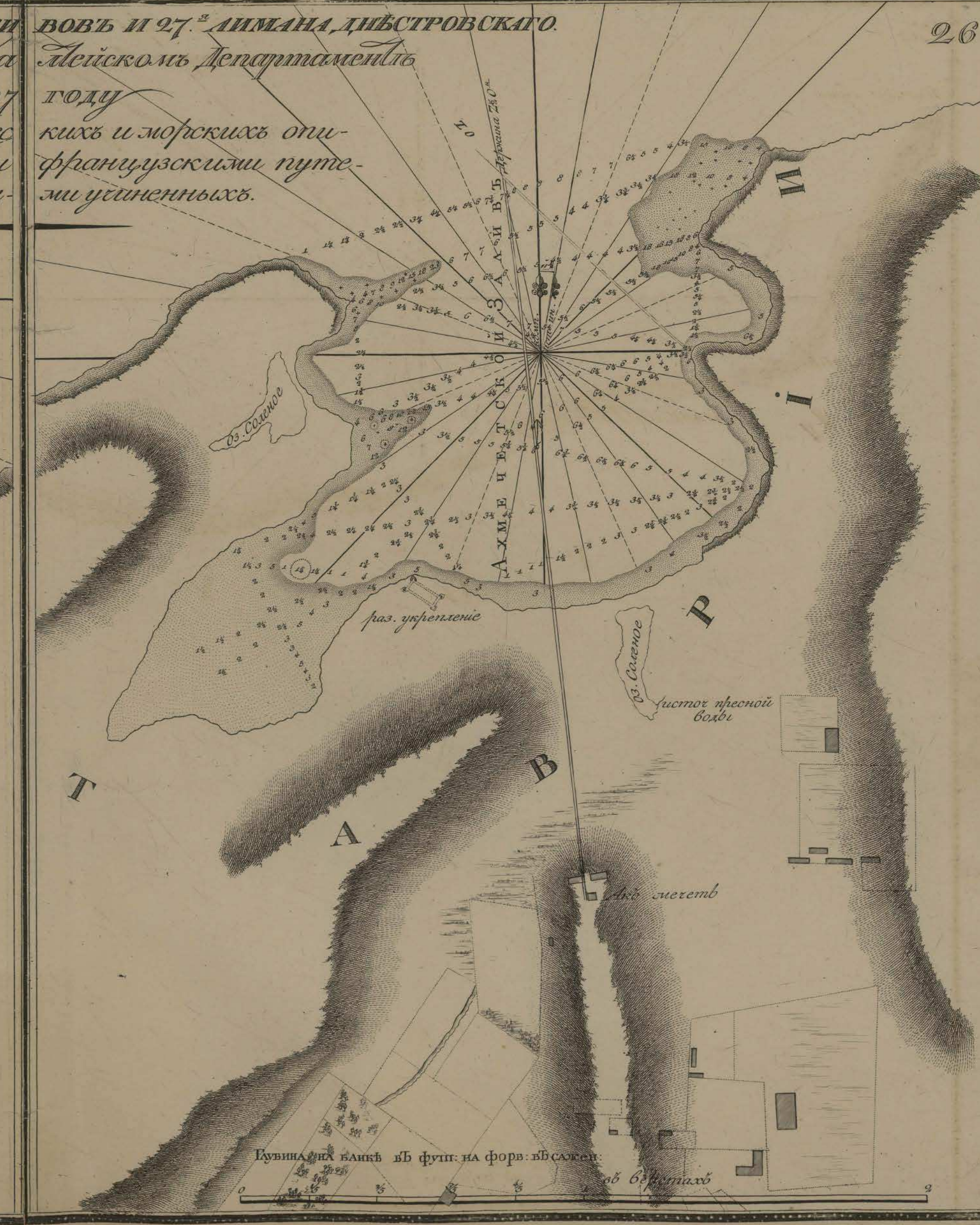
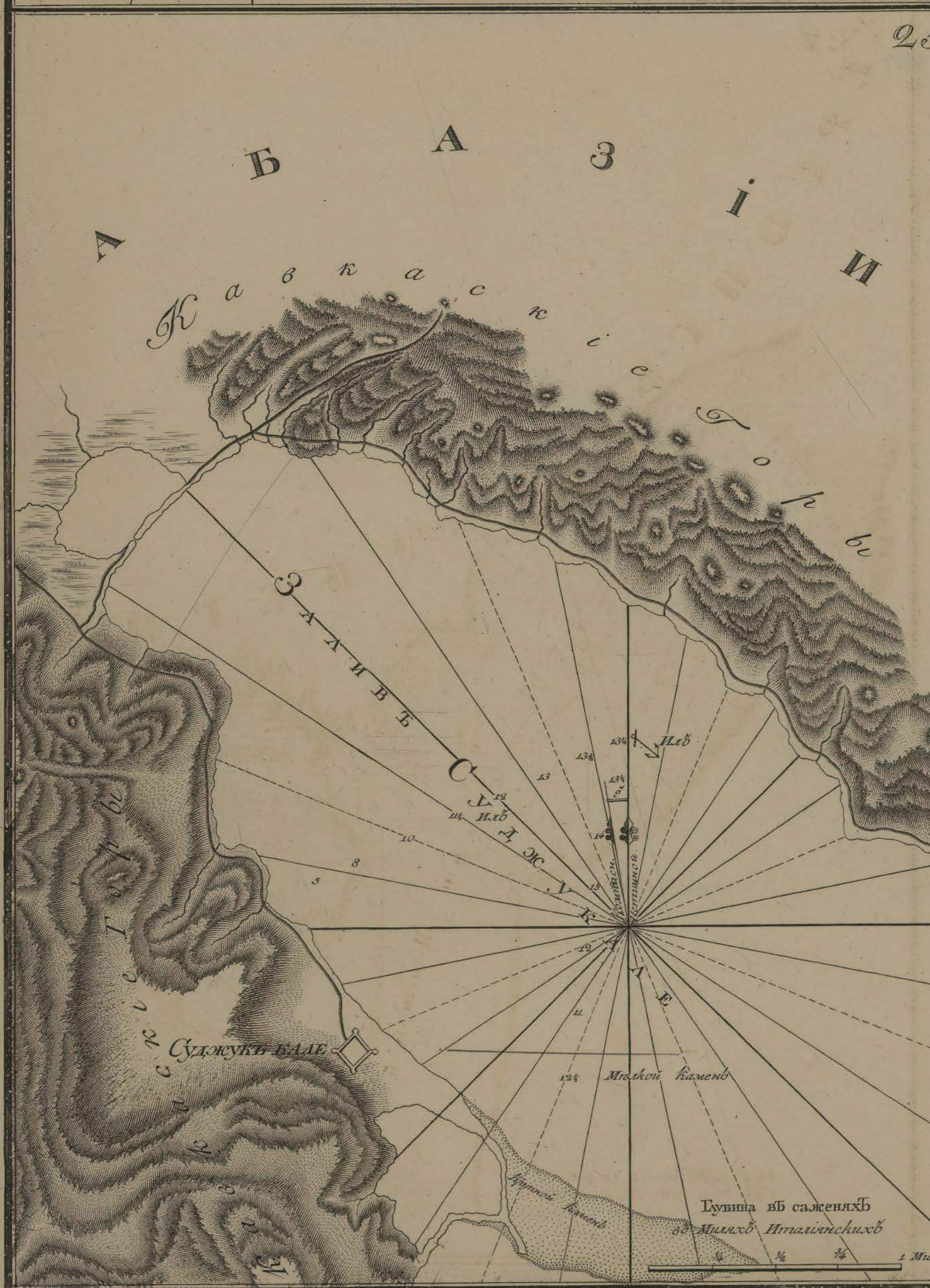
въ итальянскихъ милахъ глубина въ сажняхъ

17° РЕЙДЪ МИДЫ, 18° ЗАЛ. ВАРЫ, 19° ЗАЛ. ФАРОСЪ.
Сописаны при Адмиралътейскомъ Департаментѣ въ 1807 году, съ послѣднихъ опытовъ ученовѣвъ Российскими мореплавателями.



**ПОДРОБНЫЯ КАРТЫ
ЧЕРНОМОРСКИХЪ ПОРТОВЪ И РЕЙДОВЪ**

20° ПЕНДАРАКЛИНСКАГО, 21° АМАСТРОВСКАГО, 22° СИНОПСКАГО, 23° СУДЖУКАСКОГО, 24° ТРАПЕЗОНТСКАГО РЕЙДОВЪ, 25° ТЕЛЕИДЖИКСКАГО, 26° АХМЕЧЕТСКАГО ЗАЛИВА И 27° ЛИМАНЪ ДИВСТРОВСКАГО.



26° АХМЕЧЕТСКАГО ЗАЛИВА И 27° ЛИМАНЪ ДИВСТРОВСКАГО. Соинена при Ахмура в 1807 году съ послѣднихъ геодезическихъ и морскихъ описаний французскими и шестенниками и русскими путями усиленныхъ.

Глубина въ сажняхъ въ Миллахъ Итальянскихъ

Глубина въ сажняхъ въ Верстахъ

Глубина въ сажняхъ въ Футахъ на Форъ въ Саженъ

Глубина въ Линахъ въ Футахъ а въ Черномъ морѣ въ Саженъ въ Верстахъ

СПБ ЛЕНИНГРАД

К 2-Чер
К 6